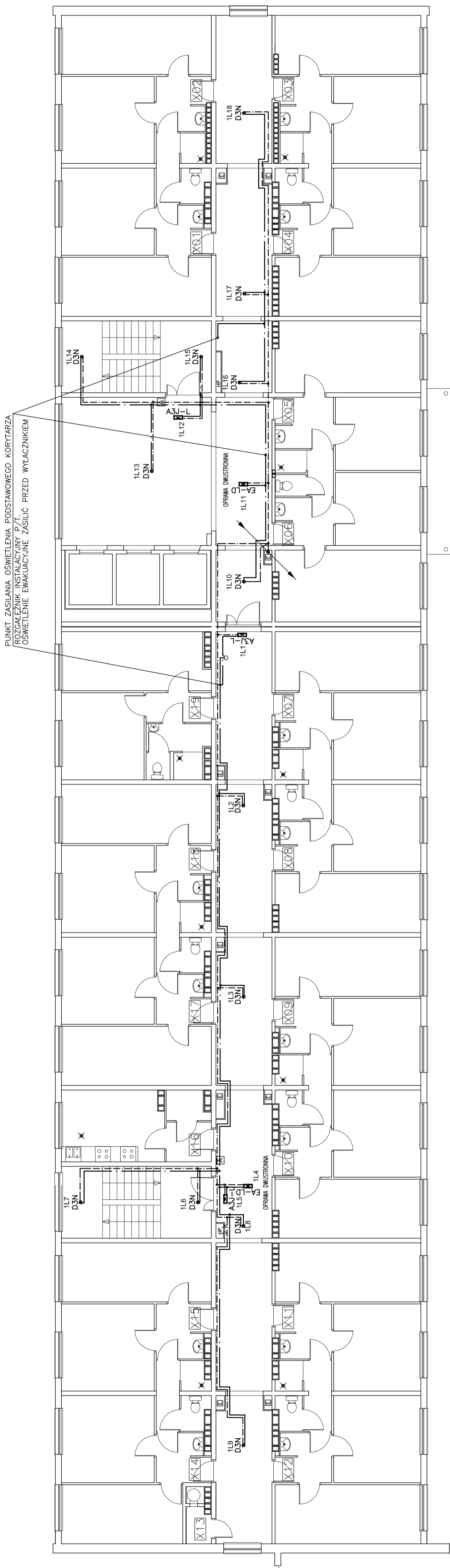


LEGENDA

- D3N Oprawa Ewakuacyjna Amatech – DISCRET D3N 3LED IP20
montaż: nabytkowy do sufitu
- EA-L Oprawa Ewakuacyjna kierunkowa Amatech – EMAX ALU LED (jednoprzestronna)
montaż: nabytkowy
- EA-L Oprawa Ewakuacyjna kierunkowa Amatech – EMAX ALU LED (dwustronna)
montaż: nabytkowy
- A3D-L Oprawa Ewakuacyjna kierunkowa Amatech – ALFA3 DS LED IP65 (dwustronna)
montaż: nabytkowy do sufitu
- A3J-L Oprawa Ewakuacyjna kierunkowa Amatech – ALFA3 LED IP65 (jednoprzestronna)
montaż: nabytkowy do sufitu
- A3K-L Oprawa Ewakuacyjna Amatech – ALFA3 LED IP65 LED 45
montaż: nabytkowy do ściany
- A3-L Oprawa Ewakuacyjna Amatech – ALFA3 LED IP65
montaż: nabytkowy do sufitu

- INSTALACJA ZASILAJĄCA 230 V (L,N,PE)
YDYZO 3*1,5
- - - - - INSTALACJA MONITORUJĄCA
YDY 2*1,5

X05 _____ WYRÓŻNIK PIĘTRA



UKŁAD SIECI TN-S RZUT PIĘTRA POWTARZALNEGO

Nazwa i adres jednostki projektowej		PRACOWNIA PROJEKTOWO-BUDOWLANA MAREK LINKA ul. Dzięciołowa 28 85-440 Bydgoszcz tel. 601-936-096 mail: maljpro@wp.pl	
Inwestor		UNIWERSYTET TECHNOLOGICZNO – PRZYRODNICZY im. JANA I JEDRZEJA ŚNIADECKICH Ul. Prof. S. Kaliskiego 12-14 85-796 Bydgoszcz	
Temat		Instalacja oświetlenia ewakuacyjnego	
Lp. pos.		1	
Nazwa projektu		Projekt wykonawczy	
Data		30.10.2013	
Wzrost		1/1	
Wykonawca		inż. Marek Linka	
Instalacja		instal. elektr.	
Wzrost		-72/10/182	
Projekt		1/1	

INSTALACJE ZASILAJĄCĄ DLA LAMP OŚWIETLENIA EWAKUACYJNEGO
WYKONAĆ PRZEWODEM 3*1,5 mm² (L, N, PE)
INSTALACJE WYKONAĆ W LISTWACH INSTALACYJNYCH N.T.